


# COMUNE DI SALVE

Provincia di Lecce



Ortofoto Regione Puglia - volo aereo anno 2010

## PIANO COMUNALE DELLE COSTE

3						
2						
1						
0	Aprile 2015	LLepore	LLepore	PStasi	Prima Emissione	
Em./Rev	Data	Red./Dis.	Verificato	Approvato	Descrizione	
Redazione grafica: ETACONS – P.tta S. G. dei Fiorentini n.1 –73100 LECCE Tel(0832)331418/7 Fax(0832)331486 E-mail: mail@etacons.it						Cod. N°: <b>E070-PIA</b>
<u>Titolo dell'allegato</u>						<u>Allegato n.</u>
<u>RICOGNIZIONE FISICO – GIURIDICA DEL DEMANIO MARITTIMO</u>						<b>11</b>
<b>A1.11 - INDIVIDUAZIONE DELLE OPERE DI URBANIZZAZIONE, DELLE STRUTTURE FISSE E DELLE RECINZIONI ESISTENTI</b>						<u>Scala</u>
						<b>1:1000</b>
<u>Progettazione:</u>					<u>Committente:</u>	
 Ing. Primo Stasi Arch. Lucia M. Lepore					<b>COMUNE DI SALVE</b>	
<b>Avv. Silvestro LAZZARI</b>						





**- A1.11 -**  
**INDIVIDUAZIONE DELLE OPERE DI**  
**URBANIZZAZIONE, DELLE STRUTTURE FISSE**  
**E DELLE RECINZIONI ESISTENTI**  
**Strato Informativo di Riferimento: STRUTTURE PERTINENZE**  
*(Si riportano le sole tavole delle aree interessate dalla presenza delle opere in oggetto)*  
**Dividente demaniale**  
**Linea di costa**

- Area asfaltata - Parcheggio pubblico
- Banchina stradale
- Edificio
- Fioriera
- Marciapiede
- Molo Esistente
- Muro a secco
- Muro in materiale vario
- Opere di urbanizzazione a servizio dello specchio acqueo destinato a punti di ormeggio
- Passerella in legno
- Pedana in legno
- Piazzale asfaltato
- Spazio pubblico - Piazza
- Staccionata in legno
- Strada asfaltata
- Strada non asfaltata



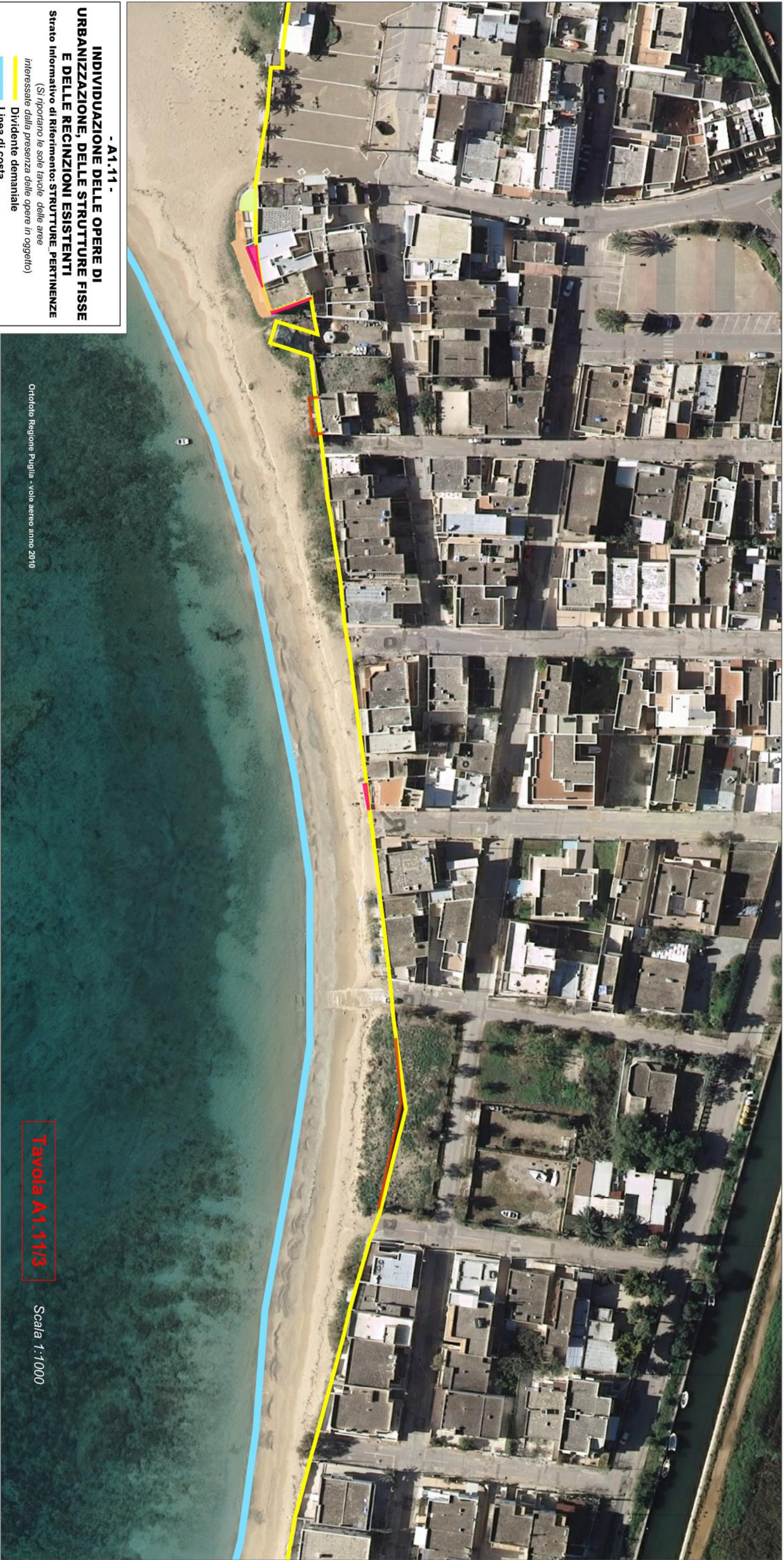




- Area asfaltata - Parcheggio pubblico
- Banchina stradale
- Edificio
- Fioriera
- Marciapiede
- Molo Esistente
- Muro a secco
- Muro in materiale vario
- Opere di urbanizzazione a servizio dello specchio acqueo destinato a punti di ormeggio
- Passerella in legno
- Pedana in legno
- Piazzale asfaltato
- Spazio pubblico - Piazza
- Staccionata in legno
- Strada asfaltata
- Strada non asfaltata







Area asfaltata - Parcheggio pubblico
Banchina stradale
Edificio
Floriera
Marcisipiede
Molo Esistente
Muro a secco
Muro in materiale vario
Opere di urbanizzazione a servizio dello specchio acqueo destinato a punti di ormeggio
Passerella in legno
Pedana in legno
Piazzale asfaltato
Spazio pubblico - Piazza
Staccionata in legno
Strada asfaltata
Strada non asfaltata











**- A1.11 -**  
**INDIVIDUAZIONE DELLE OPERE DI**  
**URBANIZZAZIONE, DELLE STRUTTURE FISSE**  
**E DELLE RECINZIONI ESISTENTI**  
**Strato Informativo di Riferimento: STRUTTURE PERTINENZE**  
*(Si riportano le sole tavole delle aree interessate dalla presenza delle opere in oggetto)*

Dividente demaniale  
Linea di costa

- Area asfaltata - Parcheggio pubblico
- Banchina stradale
- Edificio
- Fioriera
- Marciapiede
- Molo Esistente
- Muro a secco
- Muro in materiale vario
- Opere di urbanizzazione a servizio dello specchio acqueo destinato a punti di ormeggio
- Passerella in legno
- Pedana in legno
- Piazzale asfaltato
- Spazio pubblico - Piazza
- Staccionata in legno
- Strada asfaltata
- Strada non asfaltata

Ortofoto Regione Puglia - volo aereo anno 2010

**Tavola A1.11/5**

Scala 1:1000







- A1.11 -**  
**INDIVIDUAZIONE DELLE OPERE DI**  
**URBANIZZAZIONE, DELLE STRUTTURE FISSE**  
**E DELLE RECINZIONI ESISTENTI**  
**Strato Informativo di Riferimento: STRUTTURE PERTINENZE**  
*(Si riportano le sole tavole delle aree interessate dalla presenza delle opere in oggetto)*
- Dividente demaniale**  
**Linea di costa**
- Area asfaltata - Parcheggio pubblico
  - Banchina stradale
  - Edificio
  - Fioriera
  - Marciapiede
  - Molo Esistente
  - Muro a secco
  - Muro in materiale vario
  - Opere di urbanizzazione a servizio dello specchio acqueo destinato a punti di ormeggio
  - Passerella in legno
  - Pedana in legno
  - Piazzale asfaltato
  - Spazio pubblico - Piazza
  - Staccionata in legno
  - Strada asfaltata
  - Strada non asfaltata







**- A1.11 -**  
**INDIVIDUAZIONE DELLE OPERE DI**  
**URBANIZZAZIONE, DELLE STRUTTURE FISSE**  
**E DELLE RECINZIONI ESISTENTI**  
**Strato Informativo di Riferimento: STRUTTURE PERTINENZE**  
*(Si riportano le sole tavole delle aree interessate dalla presenza delle opere in oggetto)*

- Dividente demaniale
- Linea di costa
- Area asfaltata - Parcheggio pubblico
- Banchina stradale
- Edificio
- Fioriera
- Marciapiede
- Molo Esistente
- Muro a secco
- Muro in materiale vario
- Opere di urbanizzazione a servizio dello specchio acqueo destinato a punti di ormeggio
- Passerella in legno
- Pedana in legno
- Piazzale asfaltato
- Spazio pubblico - Piazza
- Staccionata in legno
- Strada asfaltata
- Strada non asfaltata

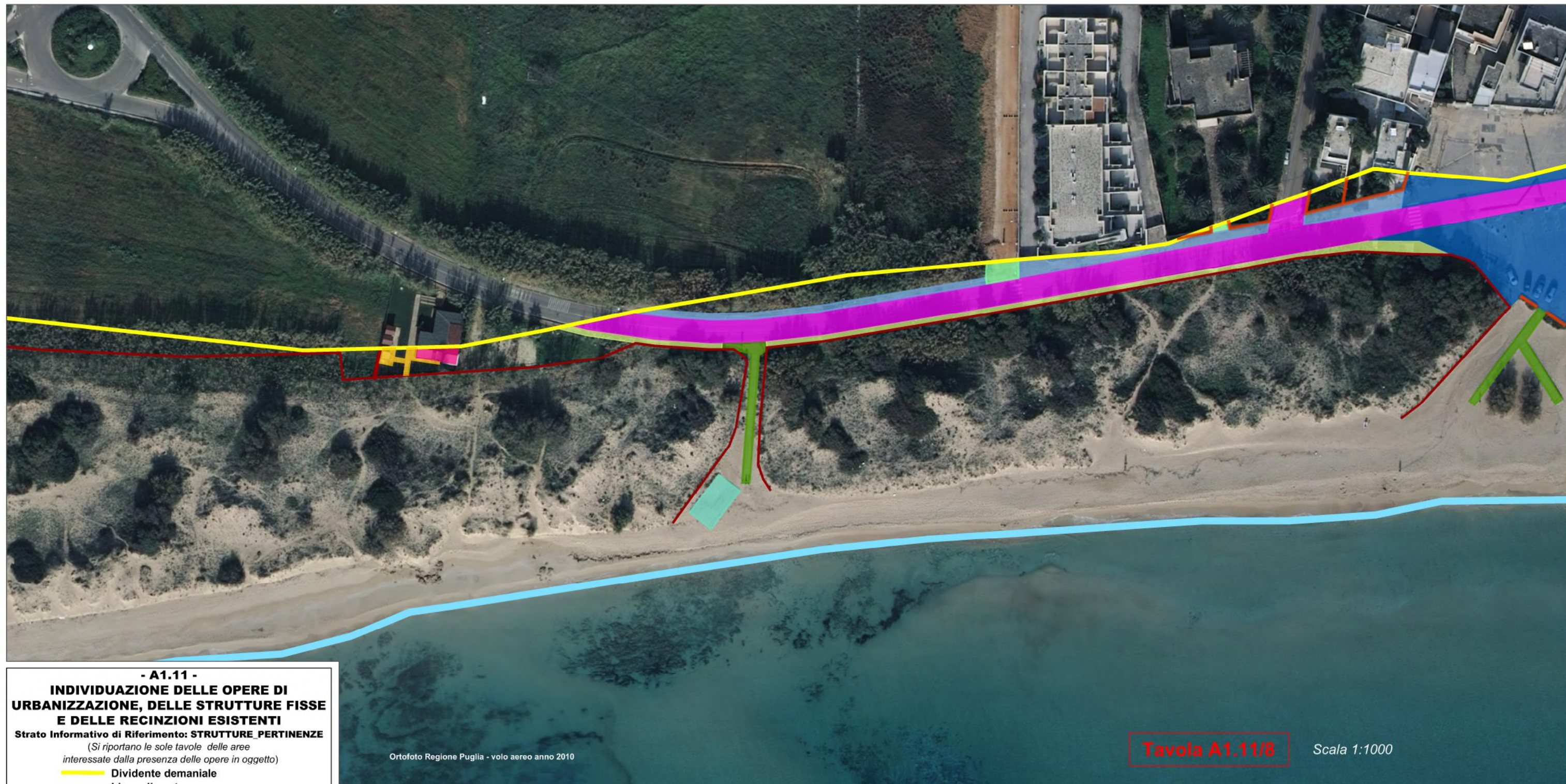
Ortofoto Regione Puglia - volo aereo anno 2010

**Tavola A1.11/7**

Scala 1:1000







**- A1.11 -**  
**INDIVIDUAZIONE DELLE OPERE DI**  
**URBANIZZAZIONE, DELLE STRUTTURE FISSE**  
**E DELLE RECINZIONI ESISTENTI**  
**Strato Informativo di Riferimento: STRUTTURE PERTINENZE**  
*(Si riportano le sole tavole delle aree interessate dalla presenza delle opere in oggetto)*

- Area asfaltata - Parcheggio pubblico
- Banchina stradale
- Edificio
- Fioriera
- Marciapiede
- Molo Esistente
- Muro a secco
- Muro in materiale vario
- Opere di urbanizzazione a servizio dello specchio acqueo destinato a punti di ormeggio
- Passerella in legno
- Pedana in legno
- Piazzale asfaltato
- Spazio pubblico - Piazza
- Staccionata in legno
- Strada asfaltata
- Strada non asfaltata

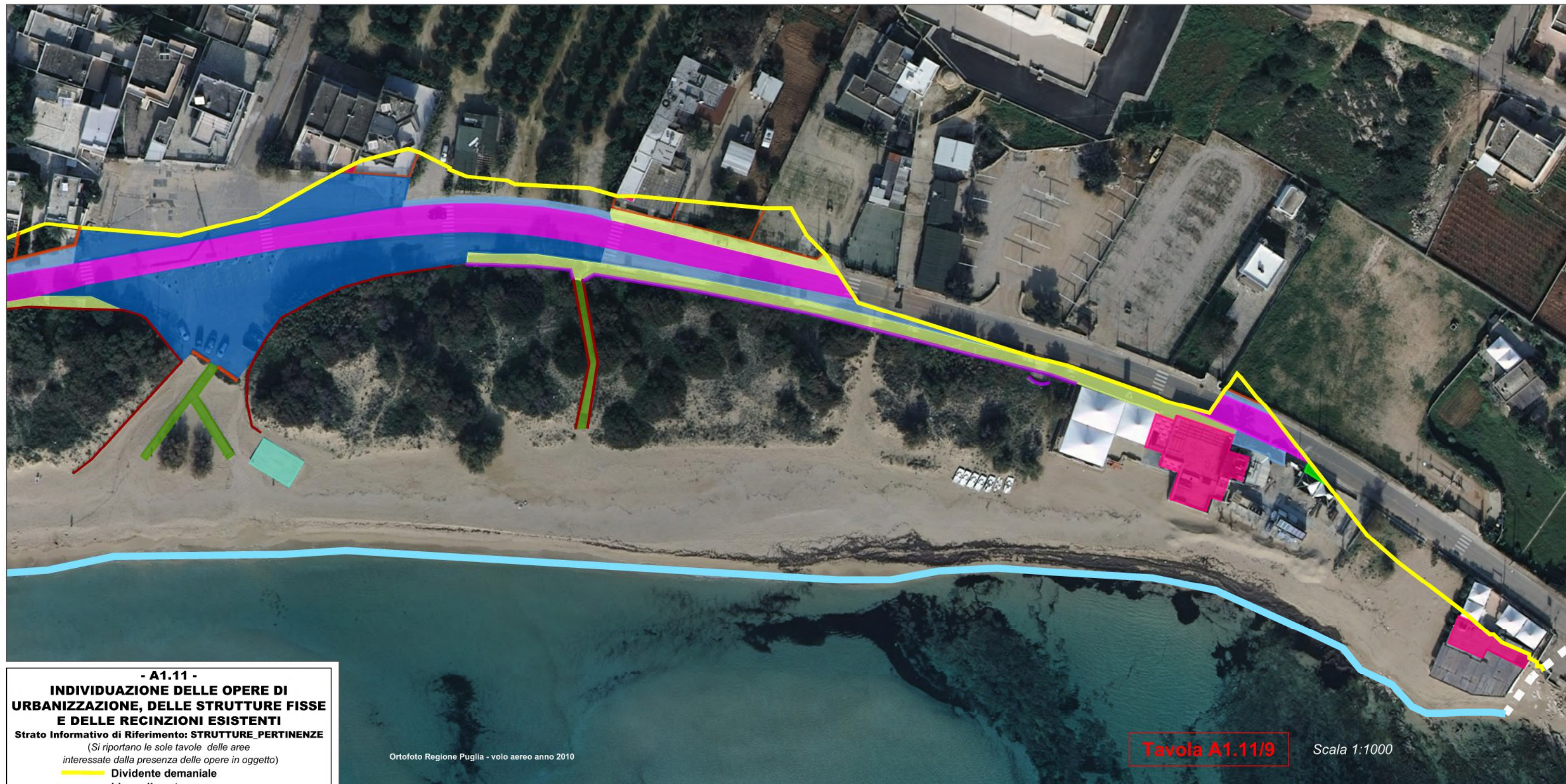
Ortofoto Regione Puglia - volo aereo anno 2010

**Tavola A1.11/8**

Scala 1:1000







**- A1.11 -**  
**INDIVIDUAZIONE DELLE OPERE DI**  
**URBANIZZAZIONE, DELLE STRUTTURE FISSE**  
**E DELLE RECINZIONI ESISTENTI**  
**Strato Informativo di Riferimento: STRUTTURE PERTINENZE**  
*(Si riportano le sole tavole delle aree interessate dalla presenza delle opere in oggetto)*

- Dividente demaniale
- Linea di costa
- Area asfaltata - Parcheggio pubblico
- Banchina stradale
- Edificio
- Fioriera
- Marciapiede
- Molo Esistente
- Muro a secco
- Muro in materiale vario
- Opere di urbanizzazione a servizio dello specchio acqueo destinato a punti di ormeggio
- Passerella in legno
- Pedana in legno
- Piazzale asfaltato
- Spazio pubblico - Piazza
- Staccionata in legno
- Strada asfaltata
- Strada non asfaltata

Ortofoto Regione Puglia - volo aereo anno 2010

Tavola A1.11/9

Scala 1:1000





A.1-11 INDIVIDUAZIONE DELLE OPERE DI URBANIZZAZIONE, DELLE STRUTTURE FISSE E DELLE RECINZIONI ESISTENTI					
FILE ID	CODICE ISTAT	DENOMINAZIONE	CLASSE	DESCRIZIONE	DISCIPLINA
1	075066	Molo Esistente	Opera portuale	Pennello Ortogonale alla linea di costa	PRP
2	075066	Piazzale e banchina	Opera Portuale -	Banchina e Piazzale annesse allo specchio acqueo per punti di ormeggio	PRP
3	075066	Edificio Torre Pali	Edificio	Edificio denominato Torre Pali	PRP
4	075066	Marciapiede	Opera di Urbanizzazione	Marciapiede	PdF- PRG e relative Norme Tecniche di Attuazione
5	075066	Piazzale	Opera di Urbanizzazione	Piazzale piazzale pavimentato in località Torre Pali	PdF- PRG e relative Norme Tecniche di Attuazione
6	075066	Edificio	Edificio	Edificio	PdF- PRG e relative Norme Tecniche di Attuazione
7	075066	Edificio	Edificio	Edificio	PdF- PRG e relative Norme Tecniche di Attuazione
8	075066	Muro di recinzione	struttura fissa	Muro di recinzione in materiale vario	PdF- PRG e relative Norme Tecniche di Attuazione
9	075066	Muro	struttura fissa	Muretto a secco	PdF- PRG e relative Norme Tecniche di Attuazione
10	075066	Muro di recinzione	struttura fissa	Muro di recinzione in materiale vario	PdF- PRG e relative Norme Tecniche di Attuazione
11	075066	Muro di recinzione	struttura fissa	Muro di recinzione in materiale vario	PdF- PRG e relative Norme Tecniche di Attuazione
12	075066	Passerella	Opera di Urbanizzazione	Passerella in legno per attraversamento cordone dunale	PdF- PRG e relative Norme Tecniche di Attuazione - PCC
13	075066	Passerella	Opera di Urbanizzazione	Passerella in legno per attraversamento cordone dunale	PdF- PRG e relative Norme Tecniche di Attuazione - PCC
14	075066	Staccionata	Opera di difesa	Staccionata in legno a protezione del cordone dunale	PdF- PRG e relative Norme Tecniche di Attuazione - PCC
15	075066	Passerella	Opera di Urbanizzazione	Passerella in legno per attraversamento cordone dunale	PdF- PRG e relative Norme Tecniche di Attuazione - PCC
16	075066	Staccionata	Opera di difesa	Staccionata in legno a protezione del cordone dunale	PdF- PRG e relative Norme Tecniche di Attuazione - PCC
17	075066	Staccionata	Opera di difesa	Staccionata in legno a protezione del cordone dunale	PdF- PRG e relative Norme Tecniche di Attuazione - PCC
18	075066	Pedana	Opera di Urbanizzazione	Pedana di sosta su arenile per portatori handicap	PdF- PRG e relative Norme Tecniche di Attuazione - PCC
19	075066	Passerella	Opera di Urbanizzazione	Passerella in legno per attraversamento cordone dunale	PdF- PRG e relative Norme Tecniche di Attuazione - PCC
20	075066	Staccionata	Opera di difesa	Staccionata in legno a protezione del cordone dunale	PdF- PRG e relative Norme Tecniche di Attuazione - PCC
21	075066	Staccionata	Opera di difesa	Staccionata in legno a protezione del cordone dunale	PdF- PRG e relative Norme Tecniche di Attuazione - PCC
22	075066	Passerella	Opera di Urbanizzazione	Passerella in legno per attraversamento cordone dunale	PdF- PRG e relative Norme Tecniche di Attuazione - PCC
23	075066	Staccionata	Opera di difesa	Staccionata in legno a protezione del cordone dunale	PdF- PRG e relative Norme Tecniche di Attuazione - PCC
24	075066	Staccionata	Opera di difesa	Staccionata in legno a protezione del cordone dunale	PdF- PRG e relative Norme Tecniche di Attuazione - PCC
25	075066	Muro di recinzione	struttura fissa	Muro di recinzione in materiale vario	PdF- PRG e relative Norme Tecniche di Attuazione
26	075066	Pedana	Opera di Urbanizzazione	Pedana di sosta su arenile per portatori handicap	PdF- PRG e relative Norme Tecniche di Attuazione - PCC
27	075066	Pedana	Opera di Urbanizzazione	Pedana di sosta su arenile per portatori handicap	PdF- PRG e relative Norme Tecniche di Attuazione - PCC
28	075066	Passerella	Opera di Urbanizzazione	Passerella in legno per attraversamento cordone dunale	PdF- PRG e relative Norme Tecniche di Attuazione - PCC
29	075066	Muro di recinzione	struttura fissa	Muro di recinzione in materiale vario	PdF- PRG e relative Norme Tecniche di Attuazione
30	075066	Piazza	Opera di Urbanizzazione	Piazza delle Rose in località Pescoluse	PdF- PRG e relative Norme Tecniche di Attuazione



A.1-11 INDIVIDUAZIONE DELLE OPERE DI URBANIZZAZIONE, DELLE STRUTTURE FISSE E DELLE RECINZIONI ESISTENTI					
FILE ID	CODICE ISTAT	DENOMINAZIONE	CLASSE	DESCRIZIONE	DISCIPLINA
31	075066	Staccionata	Opera di difesa	Staccionata in legno a protezione del cordone dunale	PdF- PRG e relative Norme Tecniche di Attuazione - PCC
32	075066	Staccionata	Opera di difesa	Staccionata in legno a protezione del cordone dunale	PdF- PRG e relative Norme Tecniche di Attuazione - PCC
33	075066	Staccionata	Opera di difesa	Staccionata in legno a protezione del cordone dunale	PdF- PRG e relative Norme Tecniche di Attuazione - PCC
34	075066	Staccionata	Opera di difesa	Staccionata in legno a protezione del cordone dunale	PdF- PRG e relative Norme Tecniche di Attuazione - PCC
35	075066	Piazzale pavimentato	Opera fissa	Piazzale privato pavimentato	PdF- PRG e relative Norme Tecniche di Attuazione - PCC
36	075066	Edificio	Edificio	Edificio	PdF- PRG e relative Norme Tecniche di Attuazione
37	075066	Marciapiede	Opera di Urbanizzazione	Marciapiede	PdF- PRG e relative Norme Tecniche di Attuazione
38	075066	Passerella	Opera di Urbanizzazione	Passerella in legno per attraversamento cordone dunale	PdF- PRG e relative Norme Tecniche di Attuazione - PCC
39	075066	Marciapiede	Opera di Urbanizzazione	Marciapiede	PdF- PRG e relative Norme Tecniche di Attuazione
40	075066	Staccionata	Opera di difesa	Staccionata in legno a protezione del cordone dunale	PdF- PRG e relative Norme Tecniche di Attuazione - PCC
41	075066	Strada	Opera di Urbanizzazione	Strada Statale	DM 1404/68;Codice della Strada
42	075066	Strada	Opera di Urbanizzazione	Viabilità Comunale asfaltata	PdF- PRG e relative Norme Tecniche di Attuazione
43	075066	Banchina stradale	Opera di Urbanizzazione	Banchina annessa a S.S.	DM 1404/68;Codice della Strada
44	075066	Banchina stradale	Opera di Urbanizzazione	Banchina annessa a S.S.	DM 1404/68;Codice della Strada
45	075066	Strada	Opera di Urbanizzazione	Viabilità Comunale non asfaltata	PdF- PRG e relative Norme Tecniche di Attuazione
46	075066	Strada	Opera di Urbanizzazione	Viabilità Comunale non asfaltata	PdF- PRG e relative Norme Tecniche di Attuazione
47	075066	Muro di recinzione	struttura fissa	Muro di recinzione in materiale vario	PdF- PRG e relative Norme Tecniche di Attuazione
48	075066	Muro di recinzione	struttura fissa	Muro di recinzione in materiale vario	PdF- PRG e relative Norme Tecniche di Attuazione
49	075066	Banchina stradale	Opera di Urbanizzazione	Banchina annessa a S.S.	DM 1404/68;Codice della Strada
50	075066	Muro di recinzione	struttura fissa	Muro di recinzione in materiale vario	PdF- PRG e relative Norme Tecniche di Attuazione
51	075066	Muro di recinzione	struttura fissa	Muro di recinzione in materiale vario	PdF- PRG e relative Norme Tecniche di Attuazione
52	075066	Edificio	Edificio	Edificio	PdF- PRG e relative Norme Tecniche di Attuazione
53	075066	Muro di recinzione	struttura fissa	Muro di recinzione in materiale vario	PdF- PRG e relative Norme Tecniche di Attuazione
54	075066	Muro di recinzione	struttura fissa	Muro di recinzione in materiale vario	PdF- PRG e relative Norme Tecniche di Attuazione
55	075066	Piazza	Opera di Urbanizzazione	Piazza asfaltata con parcheggio pubblico	PdF- PRG e relative Norme Tecniche di Attuazione
56	075066	Piazza	Opera di Urbanizzazione	Piazza asfaltata con parcheggio pubblico	PdF- PRG e relative Norme Tecniche di Attuazione
57	075066	Muro di recinzione	struttura fissa	Muro di recinzione in materiale vario	PdF- PRG e relative Norme Tecniche di Attuazione
58	075066	Banchina stradale	Opera di Urbanizzazione	Banchina annessa a S.S.	DM 1404/68;Codice della Strada
59	075066	Muro di recinzione	struttura fissa	Muro di recinzione in materiale vario	PdF- PRG e relative Norme Tecniche di Attuazione



A.1-11 INDIVIDUAZIONE DELLE OPERE DI URBANIZZAZIONE, DELLE STRUTTURE FISSE E DELLE RECINZIONI ESISTENTI					
FILE ID	CODICE ISTAT	DENOMINAZIONE	CLASSE	DESCRIZIONE	DISCIPLINA
60	075066	Muro di recinzione	struttura fissa	Muro di recinzione in materiale vario	PdF- PRG e relative Norme Tecniche di Attuazione
61	075066	Marciapiede	Opera di Urbanizzazione	Marciapiede	PdF- PRG e relative Norme Tecniche di Attuazione
62	075066	Banchina stradale	Opera di Urbanizzazione	Banchina annessa a S.S.	DM 1404/68;Codice della Strada
63	075066	Marciapiede	Opera di Urbanizzazione	Marciapiede	PdF- PRG e relative Norme Tecniche di Attuazione
64	075066	Muro di recinzione	struttura fissa	Muro di recinzione in materiale vario	PdF- PRG e relative Norme Tecniche di Attuazione
65	075066	Muro di recinzione	struttura fissa	Muro di recinzione in materiale vario	PdF- PRG e relative Norme Tecniche di Attuazione
66	075066	Passerella	Opera di Urbanizzazione	Passerella in legno per attraversamento cordone dunale	PdF- PRG e relative Norme Tecniche di Attuazione - PCC
67	075066	Pedana	Opera di Urbanizzazione	Pedana di sosta su arenile per portatori handicap	PdF- PRG e relative Norme Tecniche di Attuazione - PCC
68	075066	Staccionata	Opera di difesa	Staccionata in legno a protezione del cordone dunale	PdF- PRG e relative Norme Tecniche di Attuazione - PCC
69	075066	Passerella	Opera di Urbanizzazione	Passerella in legno per attraversamento cordone dunale	PdF- PRG e relative Norme Tecniche di Attuazione - PCC
70	075066	Staccionata	Opera di difesa	Staccionata in legno a protezione del cordone dunale	PdF- PRG e relative Norme Tecniche di Attuazione - PCC
71	075066	Muro	struttura fissa	muretto a secco	PdF- PRG e relative Norme Tecniche di Attuazione - PCC
72	075066	Muro	struttura fissa	muretto a secco	PdF- PRG e relative Norme Tecniche di Attuazione - PCC
73	075066	Muro	struttura fissa	muretto a secco	PdF- PRG e relative Norme Tecniche di Attuazione - PCC
74	075066	Edificio	Edificio	Edificio	PdF- PRG e relative Norme Tecniche di Attuazione
75	075066	Banchina stradale	Opera di Urbanizzazione	Banchina annessa a S.S.	DM 1404/68;Codice della Strada
76	075066	Strada	Opera di Urbanizzazione	Strada Statale	DM 1404/68;Codice della Strada
77	075066	Banchina stradale	Opera di Urbanizzazione	Banchina annessa a S.S.	DM 1404/68;Codice della Strada
78	075066	Muro di recinzione	Struttura fissa	Muro di recinzione in materiale vario	PdF- PRG e relative Norme Tecniche di Attuazione
79	075066	Strada	Opera di Urbanizzazione	Strada comunale non asfaltata	PdF- PRG e relative Norme Tecniche di Attuazione
80	075066	Fioriera	Struttura fissa	Fioriera in cls posta a delimitazione della S.S.	NTA e Regolamento Edilizio comunale
81	075066	Edificio	Edificio	Edificio	PdF- PRG e relative Norme Tecniche di Attuazione
82	075066	Edificio	Edificio	Edificio	PdF- PRG e relative Norme Tecniche di Attuazione
83	075066	Muro	struttura fissa	muretto a secco	PdF- PRG e relative Norme Tecniche di Attuazione - PCC
84	075066	Muro di recinzione	Struttura fissa	Muro di recinzione in materiale vario	PdF- PRG e relative Norme Tecniche di Attuazione
85	075066	Muro di recinzione	Struttura fissa	Muro di recinzione in materiale vario	PdF- PRG e relative Norme Tecniche di Attuazione
86	075066	Pedana	Opera di Urbanizzazione	Pedana di sosta su arenile per portatori handicap	PdF- PRG e relative Norme Tecniche di Attuazione - PCC
87	075066	Staccionata	Opera di difesa	Staccionata in legno a protezione del cordone dunale	PdF- PRG e relative Norme Tecniche di Attuazione - PCC
88	075066	Muro	struttura fissa	Muretto a secco	PdF- PRG e relative Norme Tecniche di Attuazione